

XKX-04JJ-086



182212050451
2018.05.02-2024.05.01

重庆新凯欣环境检测有限公司

检测报告

新环（检）字[2020]第 WT0315 号

委托单位： 重庆市久久环境影响评价有限公司

受检单位： 重庆伟世鑫盛环保科技有限公司

检测类别： 委托检测

报告日期： 2020 年 11 月 11 日



3、检测分析方法

表3 检测分析方法及仪器设备一览表

类别	检测项目	检测方法及依据	仪器名称及型号(编号)
土壤	pH	土壤 pH 值的测定 电位法 HJ 962-2018	PHSJ-4F 实验室 pH 计 1125
	石油烃 (C ₁₀ -C ₄₀)	土壤和沉积物 石油烃 (C ₁₀ -C ₄₀) 的测定 气相色谱法 HJ 1021-2019	GC-2014 气相色谱仪 1073
	铬(六价)	土壤中六价铬分光光度法 US EPA 3060A/7196A-1996	752N 紫外可见分光光度计 1031
	砷、镉、铅	土壤和沉积物 12 种金属元素的测定 王水提取-电感耦合等离子体质谱法 HJ 803-2016	ICPMS-2030 电感耦合等离子体质谱仪 1104
	铜、镍	《土壤元素的近代分析方法》(第七章 电感耦合等离子体原子发射光谱法)	ICPE-9820 电感耦合等离子体发射光谱仪 1077
	汞	土壤质量 总汞、总砷、总铅的测定 原子荧光法 第 1 部分: 土壤中总汞的测定 GB/T 22105.1-2008	AFS-9530 原子荧光光度计 1068
	四氯化碳、氯仿、氯甲烷、1,1-二氯乙烷、1,2-二氯乙烷、1,1-二氯乙烯、顺-1,2-二氯乙烯、反-1,2-二氯乙烯、二氯甲烷、1,2-二氯丙烷、1,1,1,2-四氯乙烷、1,1,2,2-四氯乙烷、四氯乙烯、1,1,1-三氯乙烷、1,1,2-三氯乙烷、三氯乙烯、1,2,3-三氯丙烷、氯乙烯、苯、氯苯、1,2-二氯苯、1,4-二氯苯、乙苯、苯乙烯、甲苯、间二甲苯+对二甲苯、邻二甲苯	土壤和沉积物 挥发性有机物的测定 吹扫捕集/气相色谱-质谱法 HJ 605-2011	GCMS-QP2010SE 气相色谱质谱联用仪 1147
	硝基苯、苯胺、2-氯酚(2-氯苯酚)、苯并[a]蒽、苯并[a]芘、苯并[b]荧蒽、苯并[k]荧蒽、蒽、二苯并[a, h]蒽、茚并[1,2,3-cd]芘、萘	土壤和沉积物 半挥发性有机物的测定 气相色谱-质谱法 HJ 834-2017	GCMS-QP2010SE 气相色谱质谱联用仪 1147
备注	仪器/设备均在计量检定/校准有效期内使用		

4、检测内容

4.1 检测布点示意图

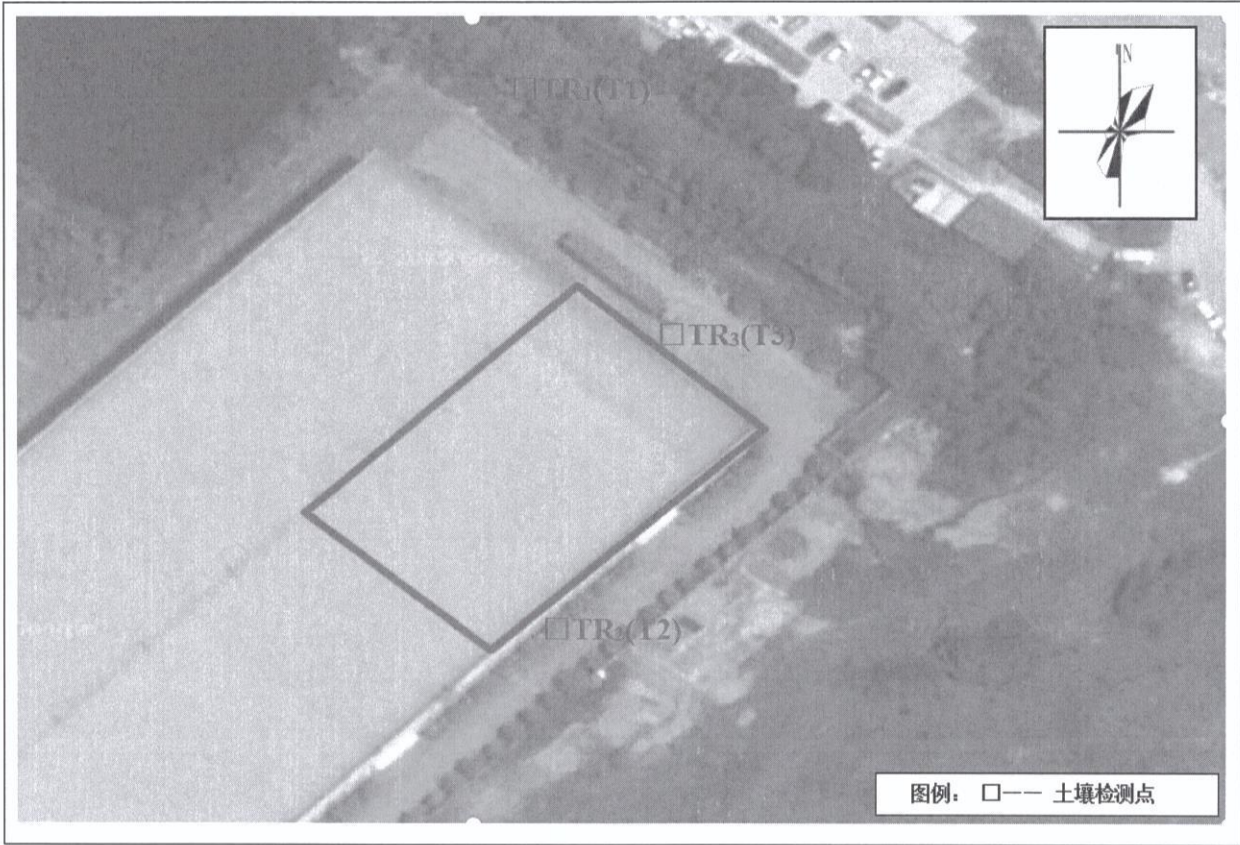


图 1 土壤检测布点示意图

5、检测工况

重庆伟世鑫盛环保科技有限公司检测期间环保处理设施正常运行；以上信息由该企业提供。

6、检测结果

6.1 土壤检测结果见表 4

表 4 土壤检测结果一览表

检测时间	测点位置	样品编号	采样深度	pH	石油烃 (C ₁₀ -C ₄₀)	铬 (六价)	砷	镉	铅	铜	镍	汞	氯甲烷		样品外观
													mg/kg	mg/kg	
2020年 10月 25日	厂界外 北侧 T1	2020WT0315 TR ₁ -1-1	0.2	7.23	6L	0.5L	4.0	0.22	22	8.5	13	0.172	1.0×10 ⁻³ L	1.0×10 ⁻³ L	棕色
2020年 10月 25日	厂界外 北侧 T1	2020WT0315 TR ₁ -1-1	0.2	1.0×10 ⁻³ L	1.0×10 ⁻³ L	1.5×10 ⁻³ L	1.4×10 ⁻³ L	1.2×10 ⁻³ L	1.3×10 ⁻³ L	1.1×10 ⁻³ L	1.3×10 ⁻³ L	1.3×10 ⁻³ L	1.9×10 ⁻³ L	1.9×10 ⁻³ L	棕色
备注	“L”表示检测数据低于标准方法检出限，报出结果以检出限加“L”表示，下同。														

表4 土壤检测结果一览表(续1)

检测时间	测点位置	样品编号	采样深度	1,2-二氯乙烷	三氯乙烯	1,2-二氯丙烷	甲苯	1,1,2-三氯乙烷	四氯乙烯	氯苯	1,1,1,2-四氯乙烷	乙苯	样品外观
				mg/kg	mg/kg	mg/kg	mg/kg	mg/kg	mg/kg	mg/kg	mg/kg	mg/kg	mg/kg
2020年10月25日	厂界外北侧T1	2020WT0315 TR ₁₋₁₋₁	0.2	1.3×10 ⁻³ L	1.2×10 ⁻³ L	1.1×10 ⁻³ L	1.3×10 ⁻³ L	1.2×10 ⁻³ L	1.4×10 ⁻³ L	1.2×10 ⁻³ L	1.2×10 ⁻³ L	1.2×10 ⁻³ L	棕色
检测时间	测点位置	样品编号	采样深度	间二甲苯+对二甲苯	邻二甲苯	苯乙烯	1,1,2,2-四氯乙烷	1,2,3-三氯丙烷	1,4-二氯苯	1,2-二氯苯	苯胺	2-氯酚(2-氯苯酚)	样品外观
				mg/kg	mg/kg	mg/kg	mg/kg	mg/kg	mg/kg	mg/kg	mg/kg	mg/kg	mg/kg
2020年10月25日	厂界外北侧T1	2020WT0315 TR ₁₋₁₋₁	0.2	1.2×10 ⁻³ L	1.2×10 ⁻³ L	1.1×10 ⁻³ L	1.2×10 ⁻³ L	1.2×10 ⁻³ L	1.5×10 ⁻³ L	1.5×10 ⁻³ L	0.1L	0.06L	棕色
检测时间	测点位置	样品编号	采样深度	硝基苯	萘	苯并[a]蒽	蒽	苯并[b]荧蒹	苯并[k]荧蒹	苯并[a]芘	茚并[1,2,3-cd]芘	二苯并[a,h]蒽	样品外观
				mg/kg	mg/kg	mg/kg	mg/kg	mg/kg	mg/kg	mg/kg	mg/kg	mg/kg	mg/kg
2020年10月25日	厂界外北侧T1	2020WT0315 TR ₁₋₁₋₁	0.2	0.09L	0.09L	0.1L	0.1L	0.2L	0.1L	0.1L	0.1L	0.1L	棕色
备注	/												

表4 土壤检测结果一览表(续2)

检测时间	测点位置	样品编号	采样深度 m	pH	石油烃 (C ₁₀ -C ₄₀) mg/kg	铬(六价) mg/kg	砷 mg/kg	镉 mg/kg	铅 mg/kg	铜 mg/kg	样品 外观	
												无量纲
2020年 10月 25日	厂界外南 侧 T2	2020WT0315 TR ₂ -1-1	0.2	7.14	6L	0.5L	4.4	0.24	53	10.5	棕色	
		2020WT0315 TR ₂ -1-2	1.0	7.20	6L	0.5L	4.3	0.27	22	11.9		
		2020WT0315 TR ₂ -1-3	2.0	7.39	6L	0.5L	4.2	0.27	21	10.9		
		2020WT0315 TR ₂ -1-4	3.0	7.26	6L	0.5L	4.0	0.25	21	9.9		
	厂界外东 北侧 T3	2020WT0315 TR ₃ -1-1	0.2	7.08	6L	0.5L	4.0	0.29	21	9.0	棕色	
		2020WT0315 TR ₃ -1-2	1.0	7.14	6L	0.5L	4.3	0.32	22	10.7		
		2020WT0315 TR ₃ -1-3	2.0	7.19	6L	0.5L	3.9	0.28	20	8.7		
		2020WT0315 TR ₃ -1-4	3.0	7.24	6L	0.5L	4.2	0.36	29	9.7		
	备注	/										

表4 土壤检测结果一览表(续3)

检测时间	测点位置	样品编号	采样深度 m	镍 mg/kg	汞 mg/kg	苯 mg/kg	甲苯 mg/kg	乙苯 mg/kg	间二甲苯+ 对二甲苯 mg/kg	邻二甲苯 mg/kg	样品 外观			
												mg/kg	mg/kg	mg/kg
2020年 10月 25日	厂界外南 侧 T2	2020WT0315 TR ₂ -1-1	0.2	14	0.144	1.9×10 ⁻³ L	1.3×10 ⁻³ L	1.2×10 ⁻³ L	1.2×10 ⁻³ L	1.2×10 ⁻³ L	棕色			
		2020WT0315 TR ₂ -1-2	1.0	17	0.174	1.9×10 ⁻³ L	1.3×10 ⁻³ L	1.2×10 ⁻³ L	1.2×10 ⁻³ L	1.2×10 ⁻³ L				
		2020WT0315 TR ₂ -1-3	2.0	17	0.152	1.9×10 ⁻³ L	1.3×10 ⁻³ L	1.2×10 ⁻³ L	1.2×10 ⁻³ L	1.2×10 ⁻³ L				
		2020WT0315 TR ₂ -1-4	3.0	14	0.179	1.9×10 ⁻³ L	1.3×10 ⁻³ L	1.2×10 ⁻³ L	1.2×10 ⁻³ L	1.2×10 ⁻³ L				
		2020WT0315 TR ₃ -1-1	0.2	13	0.220	1.9×10 ⁻³ L	1.3×10 ⁻³ L	1.2×10 ⁻³ L	1.2×10 ⁻³ L	1.2×10 ⁻³ L				
		2020WT0315 TR ₃ -1-2	1.0	13	0.151	1.9×10 ⁻³ L	1.3×10 ⁻³ L	1.2×10 ⁻³ L	1.2×10 ⁻³ L	1.2×10 ⁻³ L				
	厂界外东 北侧 T3	2020WT0315 TR ₃ -1-3	2.0	12	0.145	1.9×10 ⁻³ L	1.3×10 ⁻³ L	1.2×10 ⁻³ L	1.2×10 ⁻³ L	1.2×10 ⁻³ L	1.2×10 ⁻³ L	棕色		
		2020WT0315 TR ₃ -1-4	3.0	13	0.612	1.9×10 ⁻³ L	1.3×10 ⁻³ L	1.2×10 ⁻³ L	1.2×10 ⁻³ L	1.2×10 ⁻³ L				
		/												
		备注												



(以下空白)

编制: 詹婷玉 审核: 吴菲菲 签发: 彭良燕

2020年11月11日 2020年11月11日 2020年11月11日

重庆新凯欣环境检测有限公司

